

# Objevte nové obchodní příležitosti



202503-V1.0-CZ



Shenzhen KSTAR New Energy Co., Ltd.

Tel: +86-755-21389008 Ext 8508 Fax: +86-755-21389006

Web: [www.kstar.com](http://www.kstar.com) [www.kstar.eu](http://www.kstar.eu) E-mail: [info@kstar.com](mailto:info@kstar.com)

Vyhrazujeme si právo provádět technické změny nebo upravovat obsah tohoto dokumentu bez předchozího upozornění. U objednávek mají přednost dohodnuté náležitosti. Společnost KSTAR nepřijímá žádnou odpovědnost za potenciální chyby nebo možný nedostatek informací v tomto dokumentu.



Objevte nové obchodní příležitosti

# Zelená Komerční Řešení



[www.kstar.com](http://www.kstar.com) [www.kstar.eu](http://www.kstar.eu)

2025

# O SPOLEČNOSTI KSTAR

## 1993

**Založení společnosti KSTAR**

## 1998

**Nový výrobní závod**

Průmyslový Park Guanlan byl Slavnostně Otevřen v Shenzhenu

## 2009

**Vstup do odvětví obnovitelných zdrojů energie**

1. Vyrobený PV Měnič

## 2013

**Prozkoumejte Nové Příležitosti**

Vstup na Trh s Elektrickými Vozidly

## 2019

**Partnerství společností CATL & KSTAR**

Založení Společného Podniku Factory se Společností CATL

## 2023

**KSTAR Vietnam**

Vietnamský Závod v Provozu

**Nový výrobní závod**

## 1996

**Expanze do Zámorí**

Vstup na Evropský a US Trh

## 2004

**Další Vývoj**

adejte Pole Online UPS s Vysokým Výkonem

## 2010

**Vstup na burzu - IPO**

Kótováno na Burze Cenných Papírů v Shenzhenu

## 2015

**Národní certifikace**

Certifikováno Národním Systémem Řízení Kvality

## 2021

**Další investice do ESS**

Otevření Jiangxi Changxin Gold Sunshine Power Supply Co., Ltd

## 2024

**Výstavba špičkového výrobního závodu na výrobu střídačů a bateriových systémů**

# KSTAR

# Objevte nové obchodní příležitosti



## 180+

Země a Regiony

## 60GW

Instalace PV

## 30+

Roky Historie

Společnost KSTAR, přední světový poskytovatel nových energetických řešení založený v roce 1993, vyniká na klíčových solárních trzích po celém světě. Naše odborné znalosti pokrývají celé spektrum a dodávají špičkové PV měniče a systémy skladování energie pro obytné, komerční a průmyslové a rozsáhlé energetické potřeby.

S podporou 30+ let zkušeností v elektrických a elektronických technologiích se společnost KSTAR zavázala k vynikajícím novým energetickým řešením pro různorodou klientelu ve 180 zemích a regionech, s působivými 60 GW produktů KSTAR již nainstalovaných po celém světě.

**Vždy vytváříme špičková řešení pro energetiku a další. Pohánějme společně budoucnost.**

# Prosperující Tři Desetiletí: Váš špičkový **Komerční** Partner

---



# Řada KSG

Třífázové / Síťové / 30-40 kW



Max. PV Napětí do 1100 V  
Typ II DC/AC SPD



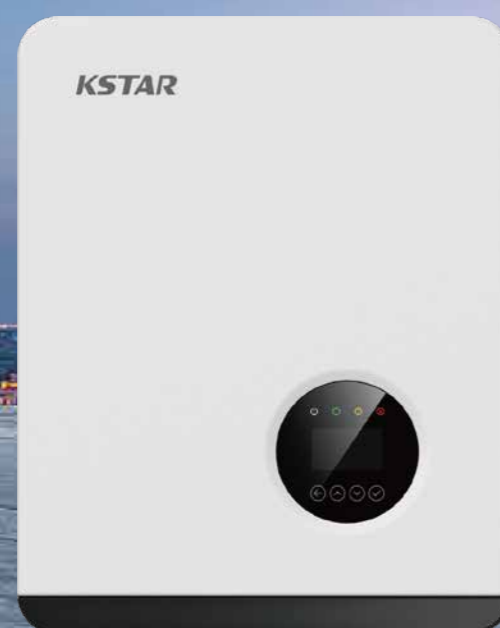
Kompatibilní s Velkokapacitním PV Panelem  
WiFi / 4G Zástrčka Volitelná



DC / AC Poměr až 1,5  
Ochrana IP66



Vysoká Účinnost až 98,7 %  
Menší a Lehčí



MODEL	KSG-30KT-M1	KSG-40KT-M1
<b>Vstup (DC)</b>		
Max. DC Napětí	1100 V	
Jmenovité Napětí	650 V	
Startovací Napětí	250 V	
Rozsah Napětí MPPT	200 V ~ 1000 V	
Počet MPPT Tracker	3	
Počet stringů na MPPT	2	
Max. vstupní Proud na MPPT	30 A	
Max. Zkratový Proud na MPPT	40 A	
<b>Výstup (AC)</b>		
Jmenovitý Výstupní Výkon AC	30000 W	40000 W
Max. Zdánlivý Výkon AC	33000 VA	44000 VA
Jmenovité AC Napětí	230 / 400 V, 3P+N+PE	
Frekvenční Rozsah AC Sítě	50 / 60 Hz (±5Hz)	
Max. Výstupní Proud	47.8 A	63.8 A
Účinník (cosΦ)	0.8 leading - 0.8 lagging	
THDi	3%	
<b>Efektivita</b>		
Max. Efektivita	98.7%	98.7%
Euro Efektivita	98.4%	98.4%
<b>Ochranná Zařízení</b>		
DC Spínač	Ano	
Výstup Přes Proud	Ano	
Ochrana Proti Ostrovnímu Provozu	Ano	
DC Ochrana Proti Přepólování	Ano	
Detekce Chyb Stringů	Volitelný	
DC / AC Přepětová Ochrana	DC Typ II; AC Typ III; Typ II Volitelný	
Detekce Izolace	Ano	
Ochrana Proti Zkratu AC	Ano	
<b>Obecné Specifikace</b>		
Rozměry (ŠxHxV)	380 x 483 x 223 mm	380 x 483 x 227 mm
Hmotnost	25.5 kg	32.5 kg
Rozsah Provozních Teplot	-25°C ~+ 60°C	
Typ Chlazení	Chlazení ventilátorem	
Max. Provozní Nadmořská Výška	4000 m	
Max. Provozní Vlhkost	0 -100% (Bez kondenzace)	
Typ Výstupní Svorky AC	Konektor	
Třída IP	IP66	
Topologie	Bez Transformátoru	
Komunikace	RS-485 / Wifi / 4G	
Display	LCD	
Certifikace a Standardy	EN/IEC 62109-1/2; IEC/EN 61000-6-2; IEC/EN 61000-6-4; IEC 61683; IEC 60068; IEC 60529; IEC 62116; IEC 61727; EN 50549-1; AS 4777.2; VDE-AR-N-4105; VDE 0126-1-1; CEI-021; G 99; C10/11; NB/T 32004-2018 ; GB/T 19964-2012	


# Řada G

Třífázové / Síťové / 50-80 kW

 Max. PV Napětí do 1100 V  
Typ II DC / AC SPD

 Řízení Jalového Výkonu  
WiFi / 4G Zástrčka Volitelná

 DC I AC Poměr až 1,5  
Ochrana IP66

 Vysoká Účinnost až 98,6%  
Menší a Lehčí



MODEL	G50KT	G60KT	G70KT	G80KT
<b>Vstup (DC)</b>				
Max. DC Napětí	1100 V			
Jmenovité Napětí	650 V			
Startovací Napětí	250 V			
Rozsah Napětí MPPT	200 V ~ 1000 V			
Počet MPPT Tracker	4			
Počet stringů na MPPT	2	2	3	3
Max. vstupní Proud na MPPT	32 A	32 A	45 A	45 A
Max. Zkratový Proud na MPPT	48 A	48 A	60 A	60 A
<b>Výstup (AC)</b>				
Jmenovitý Výstupní Výkon AC	50000 W	60000 W	70000 W	80000 W
Max. Zdánlivý Výkon AC	55000 VA	66000 VA	77000 VA	88000 VA
Jmenovité AC Napětí	230 / 400 V, 3P+N+PE			
Frekvenční Rozsah AC Sítě	50 Hz / 60 Hz (±5Hz)			
Max. Výstupní Proud (@220V)	83.3 A	100 A	111.7 A	127.5 A
Účinník (cosΦ)	0.8 leading - 0.8 lagging			
THDi	3%			
<b>Efektivita</b>				
Max. Efektivita	98.5%	98.5%	98.6%	98.6%
Euro Efektivita	98.2%	98.2%	98.3%	98.3%
<b>Ochranná Zařízení</b>				
DC Spínač	Ano			
Ochrana Proti Nadproudu Výstupu	Ano			
Ochrana Proti Ostrovnímu Provozu	Ano			
DC Ochrana Proti Přepólování	Ano			
Detekce Chyb Stringů	Volitelný			
DC / AC Přepěťová Ochrana	Typ II			
Monitorování Zbytkového Proudů	Ano			
Ochrana Proti Zkratu AC	Ano			
<b>Obecné Specifikace</b>				
Rozměry (ŠxHxV)	548 x 540 x 289 mm			
Hmotnost	51 kg	51 kg	55 kg	55 kg
Rozsah Provozních Teplot	-25°C ~+ 60°C			
Typ Chlazení	Chlazení Ventilátorem			
Max. Provozní Nadmožská Výška	4000 m			
Max. Provozní Vlhkost	0 -100% (Bez kondenzace)			
Typ Výstupní Svorky AC	OT terminál			
Třída IP	IP66			
Topologie	Bez Transformátoru			
Komunikace	RS-485 / Wifi / 4G			
Display	LCD			
Certifikace a Standardy	EN/IEC 62109-1; EN/IEC 62109-2; IEC/EN 61000-6-1; IEC/EN 61000-6-3; IEC/EN 61000-6-2; IEC/EN 61000-6-4; IEC 61683; IEC 60068; IEC 60529; IEC 62116; IEC 61727; EN 50549-1; NC RfG; VDE-AR-N-4105; VDE 0126; CEI 0-21;			

# Řada BlueKernel (LV)

Třífázové / Síťové / 75 kW



Max. PV Napětí do 800 V  
Typ II DC / AC SPD



PLC komunikace  
WiFi / 4G Zástrčka Volitelná



Max. PV Napětí do 800 V  
Typ II DC / AC SPD



Vysoká Účinnost až 98,7 %  
Menší a Lehčí



MODEL	G75KTL
<b>Vstup (DC)</b>	
Max. DC Napětí	800 V
Max. Vstupní Proud na MPPT	45 A
Max. Zkratový Proud na MPPT	60 A
Startovací Napětí	350 V
Rozsah Napětí MPPT	200 V ~ 800 V
Jmenovité Napětí	370 V
Počet MPPT	9
Počet stringů na MPPT	2
<b>Výstup (AC)</b>	
Jmenovitý Výstupní Výkon AC	75 kW
Max. Zdánlivý Výkon AC	75 kVA
Jmenovité AC Napětí	127 V / 220 V, 3W+PE, 3W+N+PE
Frekvenční Rozsah AC Sítě	50 / 60 Hz ±5Hz
Max. Výstupní Proud	196.9 A
Účinník (cosΦ)	0.8 leading - 0.8 lagging
THDi	< 3% (Jmenovitý Výkon)
<b>Efektivita</b>	
Max. Efektivita	98.7%
Euro Efektivita	98.3%
<b>Ochranná Zařízení</b>	
DC Spínač	Ano
Ochrana Proti Ostrovnímu Provozu	Ano
Ochrana Proti Nadproudu Výstupu	Ano
DC Ochrana Proti Přepólování	Ano
Detekce Chyb Stringů	Volitelný
DC / AC Přepěťová Ochrana	DC Typ II; AC Typ 11
Ochrana Proti Zkratu AC	Ano
Funkce AFCI	Volitelný
Funkce Night SVG	Volitelný
Obnova PID	Volitelný
Detekce Izolace	Ano
Monitorování Zbytkového Proudu	Ano
<b>Obecné Specifikace</b>	
Rozměry (ŠxHxV)	965 x 700 x 355 mm
Hmotnost	85 kg
Rozsah Provozních Teplot	-30 ~ 60°C
Typ Chlazení	Chlazení Ventilátorem
Max. Provozní Nadmožská Výška	5000 m (> 4000 m Snížení výkonu)
Max. Provozní Vlhkost	0 ~ 100%
Třída IP	IP66
Hluk (dB)	≤ 75 dB
Topologie	Bez Transformátoru
Komunikace	RS-485 / PLC / WIFI / 4G
Display	LED, Buletooth + APP
Certifikace a Standardy	IEC 62109-1/-2, EN IEC 61000-6-1/2/3/4, EN IEC 61000-3-11/12, EN IEC 62920, IEC 61727, IEC 62116, IEC 61683, IEC 60068-2-1/2/14/30, EU RoHS Directive, PORTARIA No 140

# Řada BlueKernel

**NOVÝ**

Třífázové / Síťové /125 kW


 Max. PV Napětí až 1100 V  
Typ II DC / AC SPD

 Kompatibilní s Velkokapacitním PV Panelem  
WiFi / 4G Zástrčka Volitelná

 DC / AC Poměr až 1,5  
Ochrana IP66

 Vysoká Účinnost až 98,7 %  
Menší a Lehčí


MODEL	G125KT7
<b>Vstup (DC)</b>	
Max. DC Napětí	1100 V
Max. Vstupní Proud na MPPT	45 A
Max. Zkratový Proud na MPPT	60 A
Startovací Napětí	350 V
Rozsah Napětí MPPT	200 V ~ 1000 V
Jmenovité Napětí	650 V
Počet MPPT	8
Počet stringů na MPPT	2
<b>Výstup (AC)</b>	
Jmenovitý Výstupní Výkon AC	125 kW
Max. Zdánlivý Výkon AC	125 kVA
Jmenovité AC Napětí	230 V / 400 V, 3W +PE, 3W+N+PE
Frekvenční Rozsah AC Sítě	50 / 60 Hz ±5Hz
Max. Výstupní Proud	181.2 A
Účinník (cosΦ)	0.8 leading - 0.8 lagging
THDi	< 3% (Jmenovitý Výkon)
<b>Efektivita</b>	
Max. Efektivita	98.7%
Euro Efektivita	98.5%
<b>Ochranná Zařízení</b>	
DC Spínač	Ano
Ochrana Proti Ostrovnímu Provozu	Ano
Ochrana Proti Nadproudu Výstupu	Ano
DC Ochrana Proti Přepólování	Ano
Detekce Chyb Stringů	Volitelný
DC / AC Přepětivá Ochrana	DC Typ II; AC Typ 11
Ochrana Proti Zkratu AC	Ano
Funkce AFCI	Volitelný
Funkce Night SVG	Volitelný
Obnova PID	Volitelný
Detekce Izolace	Ano
Monitorování Zbytkového Proudu	Ano
<b>Obecné Specifikace</b>	
Rozměry (ŠxHxV)	965 x 700 x 355 mm
Hmotnost	85 kg
Rozsah Provozních Teplot	-30 ~ 60°C
Typ Chlazení	Chlazení Ventilátorem
Max. Provozní Nadmožská Výška	5000 m (> 4000 m Snížení výkonu)
Max. Provozní Vlhkost	0 ~ 100%
Třída IP	IP66
Hluk (dB)	≤ 75 dB
Topologie	Bez Transformátoru
Komunikace	RS-485 / PLC / WIFI / 4G
Display	LED, Buletooth + APP
Certifikace a Standardy	IEC 62109-1/-2, EN IEC 61000-6-1/2/3/4, EN IEC 61000-3-11/12, EN IEC 62920, IEC 61727, IEC 62116, IEC 61683, IEC 60068-2-1/2/14/30, EU RoHS Directive, EN 50549-1/2, EN 50549-10, CEI 0-16, NC RFG, C10/11, UNE 217001, UNE 217002, NTS V2.1, PEA/MEA

# Řada BluePulse

KAC50DP-BC100DE

## Bezpečné & Spolehlivé

- ▶ Bateriový článek CATL LFP
- ▶ Konstrukce Dvojitého Protipožárního Systému
- ▶ Redundantní Provedení 1+1

## Ekonomické & Efektivní

- ▶ Ušetříte Investiční Náklady, Rozšířte Podle Potřeby
- ▶ Efektivní a energeticky úsporný design HVAC

## Jednoduché & Uživatelsky Přívětivé

- ▶ Předinstalováno v Továrně pro Snadnou Instalaci na místě
- ▶ Integrovaný BMS / EMS, Vhodný pro Různé Aplikace
- ▶ Snadná Obsluha, Ovládání v Cloudu



### Parametry Venkovní Bateriové Skříně

Technické Parametry	BC100DE
Typ Baterie	LFP
Kapacita Bateriového Modulu	5,12 kWh
Počet Modulů	10*2
Celková Kapacita Baterie	102,4 kWh
Jmenovité Napětí	512 V
Rozsah Provozního Napětí	456 V ~ 576 V
Rychlost Nabíjení / Vybíjení	Max. 0,5C
DoD	90%

Obecné Parametry	BC100DE
Rozměry (ŠxHxV)	1100 x 2380 x 1100 mm
Hmotnost	1,45 T
Místo Instalace	Venkovní
Ochrana IP	IP54
Úroveň Antikorozní Ochrany	C4
Provozní Vlhkost	5% - 95% (Bez Kondenzace)
Provozní Teplota	-30°C ~+ 50°C
Max. Provozní Nadmořská Výška	3000 m
Komunikační Port	Ethernet; CAN
Komunikační Protokol	CAN; MODBUS TCP / IP
Způsob Chlazení	Klimatizace
Certifikáty	EN IEC 62040-1; EN 62477-1; IEC 62619; IEC 63056; GB/T 14710; ISTA 3E; EN IEC 61000-6-2; EN IEC 61000-6-4

### Hybrid Inverter Parameters

Specifikace Produktu	KAC50DP
<b>Strana PV</b>	
Max. Vstupní Napětí	1000 V
Rozsah Napětí MPPT	350 V ~ 800 V
Max. Proud na MPPT	36 A
Počet MPPT	3
Počet Vstupů na MPPT	2
<b>Strana Baterie</b>	
Max. Vstupní Napětí	750 V
Min. Vstupní Napětí	350 V
DC Napětí Při Jmenovitém Provozu	500 V ~ 750 V
Max. DC Proud	55 A*2
Max. DC Vstupní Výkon	55 kW
Počet DC Vstupů	2
<b>AC Strana (On Sítě)</b>	
Jmenovitý Výstupní Výkon AC	50 kW
Max. AC Výstupní Výkon	55 kVA
Max. AC Proud	80 A
Jmenovité AC Napětí	400 V
Rozsah Střídavého Napětí	340 V ~ 440 V
Jmenovitá Frekvence Sítě / Frekvenční Rozsah	50 / 60 Hz ±5Hz
THDi	< 3% (100% Zatížení)
Nastavitelný Rozsah PF	-1 (Zaostává) - 1 (Vedoucí)
<b>AC Strana (Off Sítě)<sup>1)</sup></b>	
Jmenovité AC Napětí	400 V
THDv	< 3% (Lineární Zatížení)
Jmenovitá Frekvence Sítě / Frekvenční Rozsah	50 / 60 Hz
Jmenovitý Výstupní Výkon AC	50 kW
Max. AC Výstupní Výkon	55 kVA
<b>Efektivita</b>	
Max. Efektivita	97,5%
<b>Ochrana</b>	
Ochrana Proti Zpětnému Připojení	Ano
DC Spínač	Ano
Ochrana Proti Přehřátí	Ano
Monitorování Sítě / Detekce Poruch Uzemnění	Ano
Monitoring Izolace	Ano
DC / AC Přepět'ová Ochrana	DC Typ II; AC Typ III
<b>Obecné Parametry</b>	
Rozměry (ŠxHxV)	650 x 715 x 325 mm
Hmotnost	76 kg
Topologie	Bez Transformátoru
Ochrana IP	IP65
Rozsah Provozních Teplot	-25 - 60°C (> 45°C Snížení výkonu)
Rozsah Provozní Vlhkosti	0 - 100% (Bez Kondenzace)
Způsob Chlazení	Inteligentní chlazení vzduchem
Max. Provozní Nadmořská Výška	3000 m
Komunikační Port	RS-485 / CAN
Certifikáty	EN IEC 62109-1/2; IEC EN 62477-1; EN IEC 61000-6-2/4; EN IEC 61000-3-11; EN 61000-3-12; IEC 60068-2-1/2/14/30/52; IEC 61683; IEC 61727; IEC 62116; IEC 60529; C10/11; CEI 0-21; EN 50549-1; DIN VDE 0126-1-1; VDE-AR-N 4105; UNE 217001

1) Pro off-Sítě aplikace je zapotřebí STS100D nebo STS250D automatická spínací skříně.

# Řada BluePulse **NOVÝ**

KAC50DP-BC100DE / KAC50DP-BC197DE

Řada  
BluePulseEkonomické &  
EfektivníJednoduché &  
Uživatelsky Přívětivé

podsystem	KAC50DP	BC100DE	BC197DE
50kW / 100kWh	1	1	
50kW / 200kWh	1	2	
50kW / 197kWh	1		1
100kW / 197kWh	2		1



\* Maximální počet paralelních PCS je 20.



## Parametry Venkovní Bateriové Skříně

Technické Parametry	BC100DE	BC197DE
Typ Baterie	LFP	
Výrobce	CATL	
Typ Buňky	100 ah	280 ah
Kapacita Bateriového Modulu	5.12 kWh	17.92 kWh
Počet Modulů	20	11
Celková Kapacita Baterie	102.4 kWh	197 kWh
Jmenovité Napětí	512 V	704 V
Rozsah Provozního Napětí	456 V ~ 576 V	616 V ~ 792 V
Rychlost Nabíjení / Vybíjení	0.5C	
DoD	90%	
Obecné Parametry		
Rozměry (ŠxHxV)	1100 x 2380 x 1100 mm	1300 x 2380 x 1200 mm
Hmotnost	< 1.5 T	< 2.5 T
Místo Instalace	Venkovní	
Ochrana IP	IP54	
Úroveň Antikorozní Ochrany	C4	
Provozní Vlhkost	5% - 95% (Bez Kondenzace)	
Provozní Teplota	-30°C ~+ 50°C	
Max. Provozní Nadmořská Výška	4000 m (> 3000 m Snížení Výkonu)	
Komunikační Port	Ethernet; CAN	
Komunikační Protokol	CAN; TCP	
Způsob Chlazení	Klimatizace	
Certifikáty	IEC 62619-2017; UN 38.3; IEC 61000-6-2/4	

## Hybrid Inverter Parameters

Specifikace Produktu	KAC50DP
<b>Strana PV</b>	
Max. Vstupní Napětí	1000 V
Rozsah Napětí MPPT	350 V ~ 800 V
Max. Proud na MPPT	36 A
Počet MPPT	3
Počet Vstupů na MPPT	2
<b>Strana Baterie</b>	
Max. Vstupní Napětí	750 V
Min. Vstupní Napětí	350 V
DC Napětí Při Jmenovitém Provozu	500 V ~ 750 V
Max. DC Proud	55 A*2
Max. DC Vstupní Výkon	55 kW
Počet DC Vstupů	2
<b>AC Strana (On Sítě)</b>	
Jmenovitý Výstupní Výkon AC	50 kW
Max. AC Výstupní Výkon	55 kVA
Max. AC Proud	80 A
Jmenovité AC Napětí	400 V
Rozsah Střídavého Napětí	340 V ~ 440 V
Jmenovitá Frekvence Sítě / Frekvenční Rozsah	50 / 60 Hz ±5Hz
THDi	< 3% (100% Zatížení)
Nastavitelný Rozsah PF	-1 (Zaostává) - 1 (Vedoucí)
<b>AC Strana (Off Sítě)<sup>1)</sup></b>	
Jmenovité AC Napětí	400 V
THDv	< 3% (Lineární Zatížení)
Jmenovitá Frekvence Sítě / Frekvenční Rozsah	50 / 60 Hz
Jmenovitý Výstupní Výkon AC	50 kW
Max. AC Výstupní Výkon	55 kVA
<b>Efektivita</b>	
Max. Efektivita	97.5%
<b>Ochrana</b>	
Ochrana Proti Zpětnému Připojení	Ano
DC Spínač	Ano
Ochrana Proti Přehřátí	Ano
Monitorování Sítě / Detekce Poruch Uzemnění	Ano
Monitoring Izolace	Ano
DC / AC Přepětová Ochrana	DC Typ II; AC Typ III
<b>Obecné Parametry</b>	
Rozměry (ŠxHxV)	650 x 715 x 325 mm
Hmotnost	76 kg
Topologie	Bez Transformátoru
Ochrana IP	IP65
Rozsah Provozních Teplot	-25 - 60°C (> 45°C Snížení výkonu)
Rozsah Provozní Vlhkosti	0 - 100% (Bez Kondenzace)
Způsob Chlazení	Inteligentní chlazení vzduchem
Max. Provozní Nadmořská Výška	3000 m
Komunikační Port	RS-485 / CAN
Certifikáty	EN IEC 62109-1/2; IEC EN 62477-1; EN IEC 61000-6-2/4; EN IEC 61000-3-11; EN 61000-3-12; IEC 60068-2-1/2/14/30/52; IEC 61683; IEC 61727; IEC 62116; IEC 60529; C10/11; CEI 0-21; EN 50549-1; DIN VDE 0126-1-1; VDE-AR-N 4105; UNE 217001

1) Pro off-Sítě aplikace je zapotřebí STS100D nebo STS250D automatická spínací skříň.

# Řada BluePulse **NOVÝ**

KAC125DH-BC233DE

## Bezpečné & Spolehlivé

- ▶ Bateriový článek CATL LFP
- ▶ Konstrukce Dvojitého Protipožárního Systému
- ▶ Redundantní Provedení 1+1

## Ekonomické & Efektivní

- ▶ Ušetříte Investiční Náklady, Rozšířte Podle Potřeby
- ▶ Efektivní a energeticky úsporný design HVAC

## Jednoduché & Uživatelsky Přívětivé

- ▶ Předinstalováno v Továrně pro Snadnou Instalaci na místě
- ▶ Integrovaný BMS / EMS, Vhodný pro Různé Aplikace
- ▶ Snadná Obsluha, Ovládání v Cloudu



## Parametry Venkovní Bateriové Skříně

Technické Parametry	BC215DE	BC233DE
Typ Baterie	LFP	
Kapacita Bateriového Modulu	17,92 kWh	
Počet Modulů	12	13
Celková Kapacita Baterie	215 kWh	233 kWh
Jmenovité Napětí	768 V	832 V
Rozsah Provozního Napětí	672 V ~ 864 V	728 V ~ 936 V
Rychlost Nabíjení / Vybíjení	0,5C	
DoD	90%	
<b>Obecné Parametry</b>		
Rozměry (ŠxHxV)	1300 x 2380 x 1200 mm	
Hmotnost	< 2,5 T	
Místo Instalace	Venkovní	
Ochrana IP	IP54	
Úroveň Antikorozní Ochrany	C4	
Provozní Vlhkost	5% - 95% (Bez Kondenzace)	
Provozní Teplota	-30°C ~+ 50°C	
Max. Provozní Nadmořská Výška	4000 m (> 3000 m Snížení Výkonu)	
Komunikační Port	Ethernet; CAN	
Komunikační Protokol	CAN; TCP	
Způsob Chlazení	Klimatizace	
Certifikáty	IEC 62619-2017; UN 38.3; IEC 61000-6-2/4	

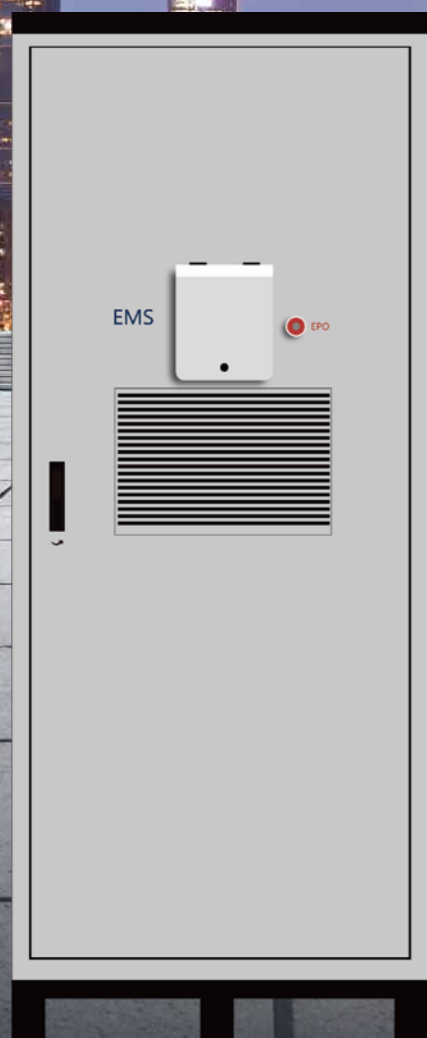
## Energy Storage Inverter Parameters

Specifikace Produktu	KAC125DH
<b>Strana Baterie</b>	
Max. Vstupní Napětí	1500 V
Min. Vstupní Napětí	600 V
DC Napětí Při Jmenovitém Provozu	600 V ~ 1500 V
Max. DC Proud	233,8 A
Max. DC Vstupní Výkon	140 kW
Počet DC Vstupů	1
<b>AC Strana (On Sítě)</b>	
Jmenovitý Výstupní Výkon AC	125 kW
Max. AC Výstupní Výkon	138 kW
Max. AC Proud	199 A
Jmenovité AC Napětí	400 V
Rozsah Střídavého Napětí	400 Vac, (-15% + 10%)
Jmenovitá Frekvence Sítě / Frekvenční Rozsah	50 / 60 Hz ±5Hz
THDi	≤ 3% (Jmenovitý Výkon)
Nastavitelný Rozsah PF	-1 ~+ 1
<b>AC Strana (Off Sítě)<sup>1)</sup></b>	
Jmenovité AC Napětí	400 V; 3L+PE(N)
THDv	< 1 % (Odporová Zátěž)
Jmenovitá Frekvence Sítě / Frekvenční Rozsah	50 / 60 Hz
Jmenovitý Výstupní Výkon AC	125 kW
Max. AC Výstupní Výkon	138 kVA
<b>Efektivita</b>	
Max. Efektivita	>98%
<b>Ochrana</b>	
Ochrana Proti Zpětnému Připojení	Ano
DC Spínač	Ano
Ochrana Proti Přehřátí	Ano
Monitoring Izolace	Ano
DC / AC Přepětová Ochrana	Typ II (DC strana); Typ II (AC strana)
<b>Obecné Parametry</b>	
Rozměry (ŠxHxV)	650 x 952 x 310 mm
Instalace	Nástěnné / Zásuvné
Hmotnost	93 kg
Topologie	Bez Transformátoru
Ochrana IP	IP66
Úroveň Antikorozní Ochrany	C4
Rozsah Provozních Teplot	-30°C - 60°C (> 45 °C Snížení Výkonu)
Rozsah Provozní Vlhkosti	0 - 100% (Bez kondenzace)
Způsob Chlazení	Inteligentní chlazení vzduchem
Max. Provozní Nadmořská Výška	4000 m / (>3000 m Snížení Výkonu)
Komunikační Port	RS-485 / CAN 2.0
Certifikáty	CE; IEC 61000; IEC 62477-1; 2012; IEC 61727; IEC 62116; GB/T 34120; GB/T 34133

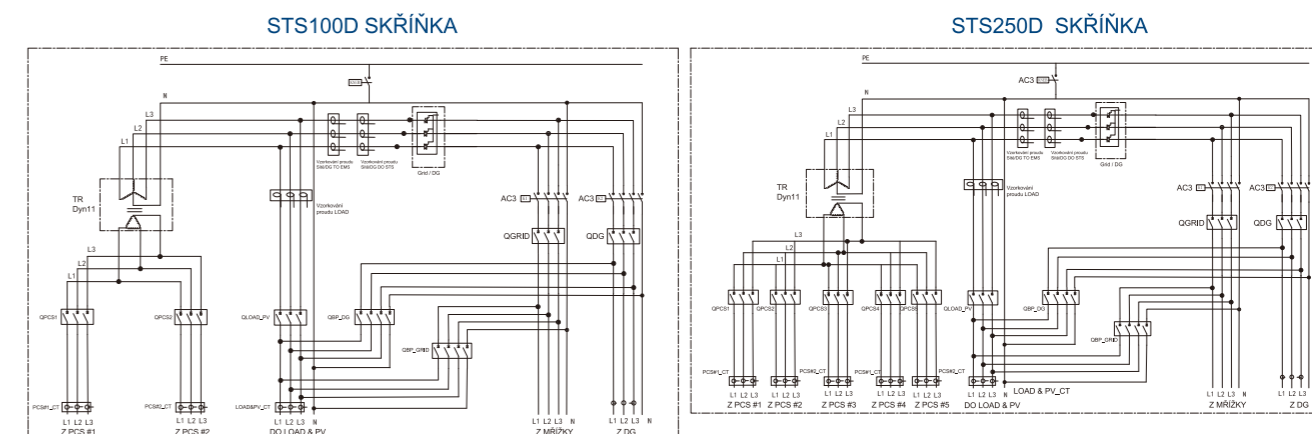
1) Pro off-Sítě aplikace je zapotřebí STS250D automatická spínací skříň.

# STS100D/STS250D NOVÝ Automatická Spínací Skříň

On-Grid / Off-Grid / 100–250 kVA



## Blokové Schéma:



Parametr	STS100D	STS250D
Jmenovité Napětí	400 V	400 V
Jmenovitý Proud	144 A	360 A
Jmenovitá Frekvence	50 / 60 Hz	50 / 60 Hz
Jmenovitý Výkon	100 kVA	250 kVA
Max. Vstupní Výkon Sítě	150 kVA	375 kVA
Doba Přepínání Mezi On / Off-Sítě	≤ 20ms	≤ 20 ms
Vstup PCS	125 A*2	125 A*5
Max. Vstup do Sítě	250 A	630 A
DG Vstup (Volitelné)	250 A	630 A
Jistič Zátěže	250 A	630 A
Sítě / DG Obtokové Jističe	250 A	630 A*2
Izolační Transformátor	100 kVA	250 kVA
Ochrana Před Bleskem	Typ II	Typ II
Stupeň Ochrany	IP54	IP54
Relativní Vlhkost	0 ~ 100%	0 ~ 100%
Provozní Teplota	-25°C ~+ 45°C	-25°C ~+ 45°C
Typ Chlazení	Chlazení Vzduchem	Chlazení Vzduchem
Rozměry (ŠxHxV)	900 x 2380 x 930 mm	1300 x 2380 x 930 mm
Hmotnost	960 kg	1550 kg
Provozní Nadmořská Výška	≤ 3000 m	≤ 3000 m
Komunikace	RS-485 / 4G / Ethernet	RS-485 / 4G / Ethernet
Instalace	Věž - typ	Věž - typ

\* Kapacita PV měniče pro AC vazbu nemůže být větší než kapacita PCS.

\*\* Jednu STS100D lze připojit maximálně ke dvěma KAC50DP.

\*\*\* Jeden STS125D lze připojit maximálně k pěti KAC50DP nebo dvěma KAC125D.

# EMS01D

## Nadřazená EMS

### - druhá úroveň



Duální zdroj energie,  
220 VAC a 24 VDC pro vyšší spolehlivost.



Podpora vzdáleného monitorování přes Ethernet /  
WiFi / 4G a lokální monitoring prostřednictvím  
webové stránky.



Venkovní provedení IP65.



K dispozici je až 20 portálů pro  
Komunikační rozhraní směřující na jih.



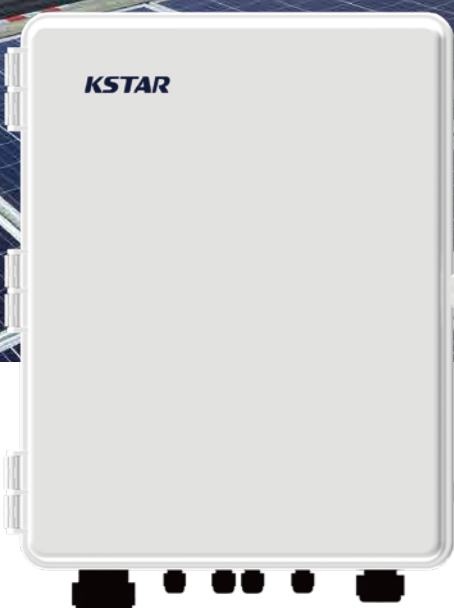
Různá přístupná rozhraní včetně  
DI / DO, USB, SD, RS-485.

MODEL	EMS01D
<b>Komunikace Směrem na Jih</b>	
Způsob Komunikace EMS Směrem na Jih	Ethernet (Elektrické)
Max. Počet EMS Směřujících na Jih	100 m
Max. Vzdálenost Komunikace Směrem na Jih	20
Parametr Ethernetového Portu	Adaptivní 10/100 Mbps
<b>Komunikace Směrem na Sever</b>	
Způsob Komunikace Směrem na Sever (Výchozí)	Ethernet (Elektrické / Optické Vlákno)
Způsob Komunikace Směrem na Sever (Volitelné)	WLAN / 4G
Místní Displej	Vestavěný Web
Světelné Indikátory	Výkon, Chod, Porucha + Indikátory Stavů Ethernetu
<b>Parametry Portu</b>	
Počet Rozhraní RS-485	7
USB Rozhraní	1 s rozhraním USB 2.0
SD Rozhraní	1
Rozhraní pro Detekci Digitálního Vstupu	8
Rozhraní pro Ovládání Digitálního Výstupu	4, NO+NC
Světelné Indikátory	Výkon, Chod, Porucha + Indikátory Stavů Ethernetu
<b>Parametry Prostředí</b>	
Rozsah Provozních Teplot	-30°C - + 55°C
Rozsah Skladovacích Teplot	-40°C - + 70°C
Provozní Relativní Vlhkost	5% - 95% (Bez kondenzace)
<b>Elektrické Parametry</b>	
Napájecí Zdroj	DC / AC Redundantní Napájecí Zdroj
Rozsah Napájecího Napětí AC	85 - 264 VAC
Rozsah DC Napájecího Napětí	13 - 36 VDC
Spotřeba Energie v Pohotovostním Režimu	< 20 W
<b>Mechanické Parametry</b>	
Metoda O&M	Přístup k Přednímu Panelu
Rozměry (ŠxHxV)	560 x 600 x 300 mm
Hmotnost	34 kg
IP Stupeň	IP65
Způsob Instalace	Nástěnná / Konzolová / Podlahová Montáž

# SPC01

## Řídící jednotka výkonu

SPC01 Řídící jednotka výkonu je navržen tak, aby realizoval funkci omezení výkonu nebo řízení nulového exportu v souladu s místními předpisy a předpisy sítě. Používá se s třífázovými PV síťovými měniči KSTAR (3-125 kW) přes rozhraní RS-485. Vestavěný inteligentní měřič řídí výkon PV elektrárny připojené k síti v reálném čase.



### Výkonný

Podpora počtu měničů až 80  
Velká vzdálenost komunikace měniče až 1000 m



### Flexibilní Připojení

Podpora více režimů komunikace  
Nahrávání provozních dat na cloudový server v reálném čase



### Snadná instalace

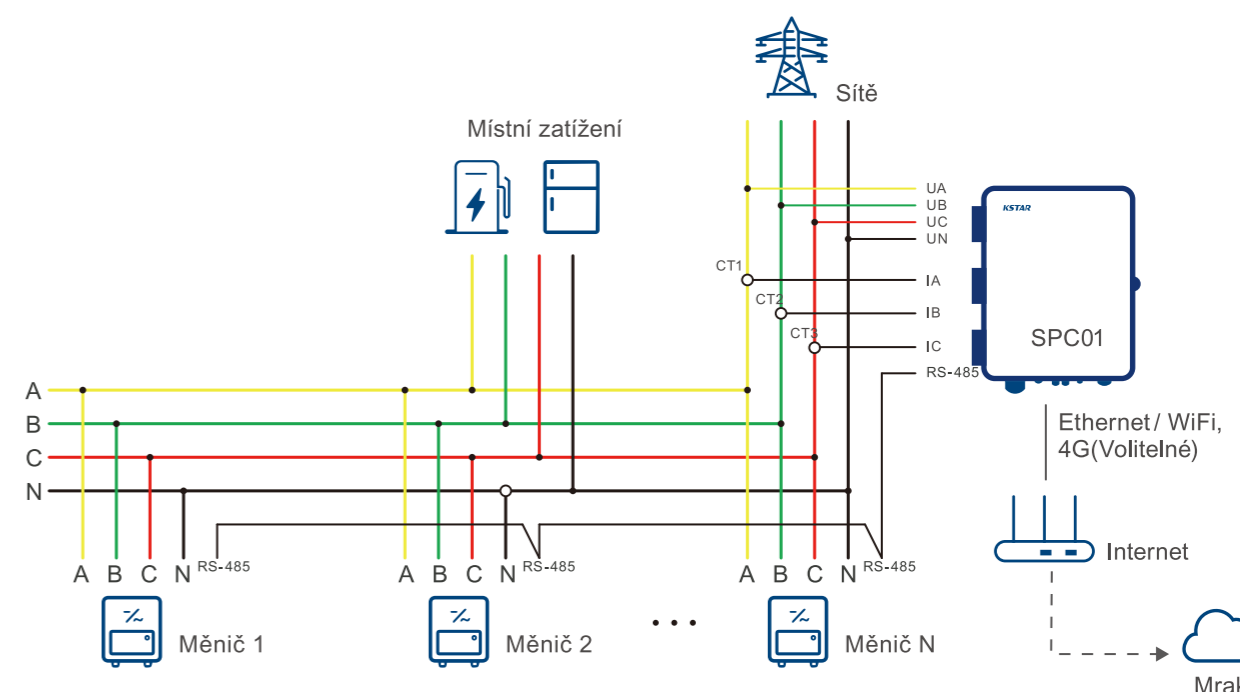
Montáž na stěnu / do racku  
IP65 pro venkovní instalaci



### Silná Přizpůsobivost

Doba odezvy nulového exportu <2s  
Podpora vzdálené aktualizace

Technické Specifikace	SPC01
<b>Vstup</b>	
Jmenovité Vstupní Napětí	230 VAC (L-N) / 400 VAC (L-L)
Rozsah Vstupního Napětí	173 ~ 480 VAC
Typ Připojení Gird	3W + N + PE
Jmenovitá Vstupní Frekvence	50 / 60 Hz
Rozsah Vstupní Frekvence	45 ~ 65 Hz
Stupeň Ochrany Před Bleskem	Stupeň C
<b>Komunikace</b>	
Komunikační Svorky Měníče	RS-485*5
Max. Počet Měníčů	80 (Každá svorka připojuje až 16 měničů)
Max. Vzdálenost Komunikace s Měníčem	1000 m
Komunikace	Ethernet / WiFi / 4G (Volitelné)
HMI	Bluetooth + Světelný Indikátor
<b>Funkce</b>	
Selhání Komunikace Vypnutí	Ano
Vzdálená Aktualizace	Ano
Nulový Export	Ano
Doba Odezvy Nulového exportu	2s
Přesnost Kontroly Nulového exportu	3%
<b>Mechanický Parametr</b>	
Rozměry (ŠxHxV)	420 × 320 × 132 mm
Hmotnost	5.3 kg
Rozsah Provozních Teplot	-25 - + 60°C
Typ Chlazení	Přirozená Konvekce
Max. Provozní Nadmořská Výška	3000 m
Provozní Vlhkost	0 ~ 100% (Bez Kondenzace)
Třída IP	IP65
Instalace	Montáž na Stěnu / do Racku



# LSW-5

## Data Logger (WiFi)

Sběrem provozních dat a výrobou energie měniče může Data Logger (WiFi) provádět dlouhodobý a efektivní monitoring PV systému. Mezitím cloudová platforma vzdáleného monitorování poskytuje výkonnou podporu dat pro záznamník. Uvnitř záznamníku je integrován WiFi modul, který umožňuje přenos dat na monitorovací platformu přes WiFi.



Dálkové Ovládání



Vzdálený Upgrade



Plug and Play



7 / 24 Monitorování



MODEL	LSW-5
<b>Bezdrátové Parametry</b>	
Pracovní Frekvence	2.412 GHz ~ 2.472 GHz
Vysílací Výkon	802.11b: +17+/-1.5dBm(@11Mbps)
	802.11g: +15+/-1.5dBm(@54Mbps)
	802.11n: +14+/-1.5dBm(@HT20,MCS7)
Možnost Antény	Externí WiFi Stick Anténa
<b>Hardwarové Parametry</b>	
Datové Rozhraní	RS-485
Pracovní Napětí	DC 5 V ~ DC 12 V
Pracovní Výkon	1.5 W
Světelný Indikátor	Jeden připojený k měniči
	Jeden připojený k routeru
	Jedna kontrolka srdečního tepu
Datové Úložiště	Výchozí: 8 MByte Flash
Pracovní Teplota	-30°C ~ +70°C
Pracovní Vlhkost	Relativní vlhkost: 10% ~ 90%, Bez Kondenzace
Skladovací Teplota	-45°C ~ +90°C
Skladovací Vlhkost	< 40%
Stupeň IP	IP65
Externí Rozhraní	DB 9
<b>Software AT + Parametry Instrukční Sady</b>	
Počet Připojení	Jedna
Rychlost Sériové Komunikace	Výchozí: 9600 bps (1200 ~ 115200 bps Volitelně)
Interval Přenosu Dat	Výchozí: 5 minut (1 ~ 15 minut Volitelný)
Konfigurace	AT + Instrukční Sada
	Konfigurace Místního Webu
	Vzdálený Server
Aktualizace Firmwaru	Upgrade Místního Webu
	Vzdálená Aktualizace
Pracovní Režim	AP+STA
Různé	Kontrola v Reálném Čase, Obnovení Dat

\* Pro rezidenční systém se doporučuje použít Tyčový Záznamník (WiFi). A Tyčový Záznamník (Ethernet/4G) je volitelný.

# YDS60-80 Smart Meter

YDS60-80 je elektroměr na DIN lištu pro třífázové měření.

Díky integrovanému rozhraní RS-485 umožňuje čtení všech relevantních údajů v reálném čase, jako je energie (celková i částečná), proud, napětí, frekvence, činný a jalový výkon.



MODEL	YDS60-80
<b>Obecné</b>	
Síťový Systém	3P3W / 3P4W
Jmenovité Napětí	3 × 230 / 400 VAC, 50 / 60 Hz
Rozsah Měření Proudů	Přímo Připojeno: od 0A do 80A, CT Připojeno: 80 A
Rozsah Měření Napětí	Přímo Připojeno: od 90 V do 500 V, PT Připojeno: od 500 V do 1000 V
Spotřeba Energie	< 1,5 W
Montážní	Na 35mm DIN Lištu
Kategorie Měření	Kategorie III
Stupeň Znečištění	2
<b>Přesnost Měření</b>	
Proud (Přímo Připojeno)	0.5% from 8 A to 80 A, ±0.4 A from 0.4 A to 8 A
Proud (CT Připojeno)	0.5% from 0.5 A to 5 A, ±0.025 A from 0.025 A to 0.5 A
Fázové Napětí	Třída 0,5
Síťové Napětí	Třída 0,5
Frekvence	±0,02 Hz od 45 Hz do 65 Hz
Výkon	Třída 1;
Účinnost	±0,02 od -1 do 1
Aktivní Energie	Třída 1;
Reaktivní Energie	Třída 2;
<b>Podmínky Prostředí</b>	
Provozní Teplota	-25°C až 60°C
Skladovací Teplota	-40°C až 85°C
Vlhkost	5 % až 95 % RH (bez kondenzace)
Nadmořská Výška	≤ 2000 m
<b>Napěťový Vstup (Ph-N)</b>	
Provozní Napětí	3 × 230 / 400 VAC, 50 / 60 Hz
Rozptyl Výkonu Napěťové Obvody	< 0,5 VA na fázi
Rozsah Měření	AC 30 V až 265 V
<b>Proudový Vstup</b>	
Jmenovitý Proud	3 x 1.5(6) A
Spotřeba Výkonu Proudové Obvody	< 0,2 VA na fázi
Rozsah Měření	AC 0,05 A až 6 A
<b>Komunikace</b>	
Komunikační Protokol	Modbus
Komunikační Port	RS-485, poloduplexní
Přenosová Rychlost	4800 bps/9600 bps (výchozí) / 19200 bps / 115200 bps
Stop bit	1 (Výchozí) / 2
Check bit	Žádný (Výchozí) / Divný / Dokonce

\* Inteligentní elektroměr YDS60-80 se používá spolu s řadou BluePulse C&I ESS.

\*\* Neobsahuje Proudové Transformátory, Pro systém větší než 50 kW je vyžadováno připojení CT, Vyberte prosím CT, který splňuje následující požadavky:

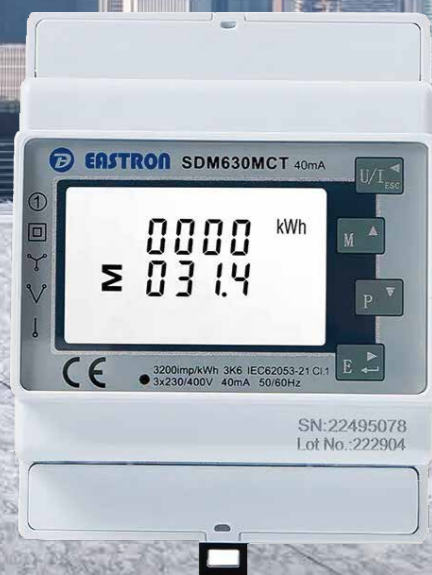
1. Primární jmenovitá hodnota vybraného CT by měla být větší než maximální proud procházející AC přípojnicí systému,
2. Maximální Proud = kapacita systému / 230 / 3

\*\*\* Pro více podrobností se prosím obraťte na KSTAR.

# SDM630MCT 40mA/V2

Elektroměr na DIN Lištu pro Jednofázové a Třífázové Elektrické Systémy

- ▶ Měří kWh kVArh, kW, kVA, P, F, PF, Hz, dmd, V, A, THD atd.
- ▶ Obousměrné měření IMP & EXP
- ▶ Dva pulzní výstupy
- ▶ RS-485 Modbus
- ▶ Montáž na DIN lištu 35 mm
- ▶ 1A/5A CT připojení
- ▶ Lepší než přesnost Třídy 1 / B



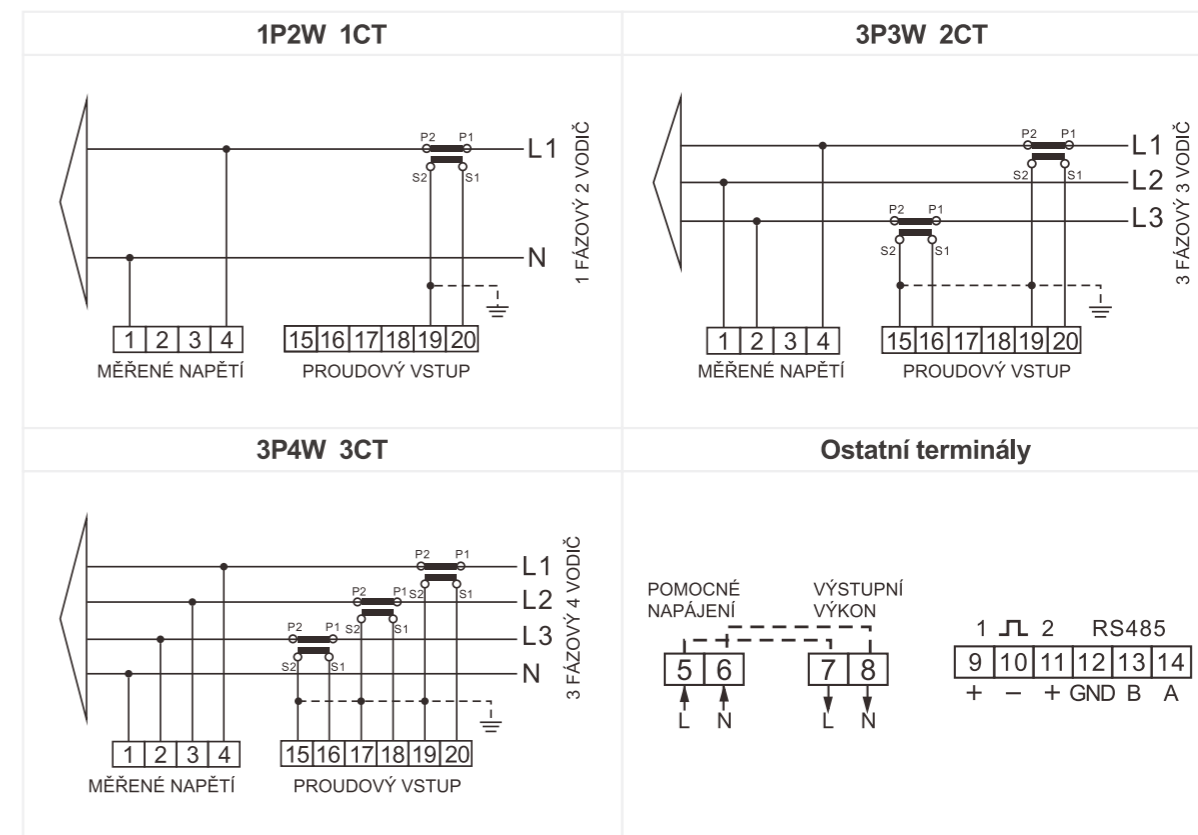
MODEL	SDM630MCT 40mA	SDM630MCT V2
<b>Typ Měření</b>	<b>RMS včetně harmonických na třífázové AC systému (3P,3P+N)</b>	
Výkon	0,5% maximálního dosahu	1% maximálního dosahu
Aktivní Energie	IEC 62053-22 Třída 0.5S; IEC 62053-21 Třída 1.0;	
Reaktivní Energie	IEC 62053-23 Třída 2	
Frekvence	0,2% střední frekvence	
Proud	0,5% maximálního dosahu	
Napětí	0,5% maximálního dosahu	
Účinnost	1% jednoty (0,01)	
<b>Vstup</b>		
CT Sekundární	40 mA	1 A / 5 A
Primární ČT	120 A	1 ~ 9999 A
Jmenovité Napětí (Un)	380 / 400 V a.c.	
Provozní Napětí	173 až 480 V a.c. (L-L)	
<b>Komunikace</b>		
Komunikační Protokol	Modbus RTU	
Komunikační Adresa	1 ~ 247	
Přenosová Vzdálenost	Maximálně 1000 m	
Přenosová Rychlost	1200 bps ~ 38400 bps	
Parita	Žádná (výchozí), Lichá, Sudá	
Stop bit	1	
Doba Odezvy	< 100 ms	

\* SDM630MCT V2 smart meter is recommended to be used along with C&I string inverters.

\*\* It has not included Current Transformers. Users should choose the CT that meets the following requirements:

1. The selected CT's primary rating should be larger than the maximum current passing through the system's AC busbar.
2. Maximum Current = system capacity / 230 / 3

\*\*\* Please consult KSTAR for more details.



## Technická podpora 24/7 na jedno kliknutí

Vzdálený Monitoring a Analýza Energie

Detekce a Údržba Poruch

Interakce se Sítí a Čisté Měření

Prodloužená Životnost Systému

Integrace se Systémy Smart Domov

Komplexní Vizualizace Dat

Podrobné Nastavení Konfigurace

Kolaborativní monitorování

Rozšířená Analýza Historických Dat



### KSTAR SPIRIT

Ve společnosti KSTAR chápeme, že technický servis je základním kamenem spolehlivého a efektivního solárního řešení. Náš závazek k bezkonkurenční technické podpoře zajišťuje, že vaše investice do solární energie bude po celou dobu svého životního cyklu fungovat se špičkovým výkonem.

**Zářná budoucnost:  
Technická Podpora Dnes,  
Zítřka, Vždy.**

## Globální Přítomnost, Místní Dokonalost: Naše Celosvětová Síť

Díky kancelářím strategicky umístěným po celém světě bezproblémově propojujeme naše inovativní solární řešení s komunitami po celém světě. Zajiďte jistotu skutečně globálního partnera — od výrobní haly až k vašim dveřím, náš závazek k dokonalosti překračuje hranice.



Díky špičkové technologii a specializované pracovní síle se můžeme pochlubit robustní výrobní kapacitou, která zajišťuje včasné dodání bez kompromisů v kvalitě. Od konceptu až po vytvoření nám náš závazek k inovacím a zefektivnění procesů umožňuje splnit rostoucí poptávku po řešeních v oblasti obnovitelných zdrojů energie.



Montážní PV Dílna



Svařování IGBT / MOS



Test Stárnutí



Plně Automatický Zkušební Systém s Velkým Strojem



01 Zelená Revoluce v Továrně EPS Turecko, 900kW KSG-120CL-M0





02 Projekt C&I ESS v Maďarsku



03 Projekt C&I ESS v Nizozemsku



**04** Snížení Nákladů na Energii pro Továrnu na Minerální Vodu Turecko,  
900kW KSG-120CL-M0

